



Anlæg af træartsforsøg f. 73. Wedellsborg

Bang, C.

Publication date:
1975

Document license:
[Andet](#)

Citation for published version (APA):
Bang, C. (1975). *Anlæg af træartsforsøg f. 73. Wedellsborg: SFF-Anlægsrapport Nr. 315 - Forsøgsnr. 1199.*

Blyndum

modt. 14/1-76

STATENS FORSTLIGE FORSØGSVÆSEN

POSTADRESSE: SPRINGFORBI, 2930 KLAMPENBORG

TELEFON: (01) 63 00 54 & (01) 63 01 62

Anlægsrapport nr. 315

Anlæg af træartsforsøg f. 73

Wedellsborg Skovbrug
Grevindeskov, afd. 69 og 70

Forsøg nr. 1199

Juni 1975

C. Bang

Anlægsrapport nr. 315

Anlæg af træartsforsøg f. 73

Wedellsborg Skovbrug
Grevindeskov, afd. 69 og 70

Forsøg nr. 1199

Juni 1975

C. Bang

I 1964/65 anlagde Forsøgsvæsenet et træartsforsøg (træartsforsøg 1964/65) bestående af 13 arealer fordelt over landet med 8 i Jylland, 4 på Sjælland og 1 på Lolland, hvert areal omfattende følgende 12 træarter: Pinus contorta og fransk bjergfyr, rødgran og sitkagran, alm. ædelgran, nobilis og grandis, douglasgran, japansk lærk, bøg og eg.

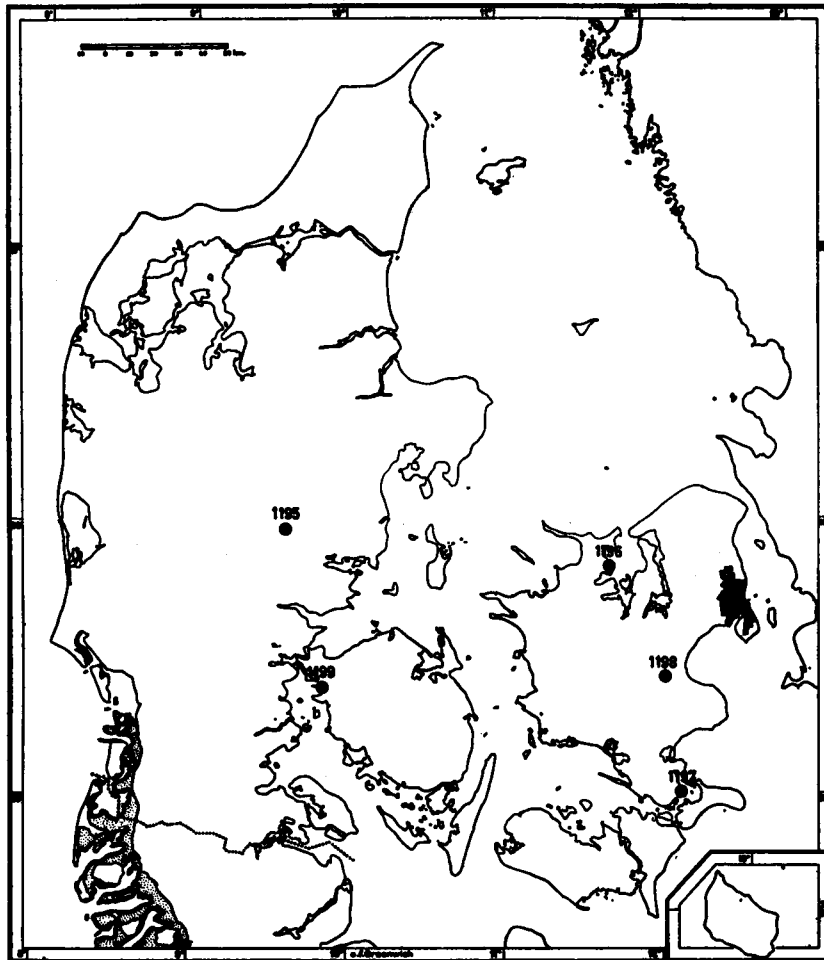
Til supplerung af dette forsøg er der i foråret 1973, og ligeledes på forstander E. Holmsgaards initiativ, anlagt endnu et træartsforsøg, dette med hovedvægten på løvtræarter. Det nye forsøg, betegnet Træartsforsøg f.73, består af 5 arealer: 1 i Jylland, 1 på Fyn og 3 på Sjælland (se oversigtskortet side 3). Hvert af disse arealer omfatter 10 træarter: se nedenstående tabel, der også redegør for plantealdrer, SFF-identifikationsnumre, provenienser og planteafstande.

Træart	Alder	SFF-nr.	Proveniens	Planteafstand
Bøg	2/0	186	Herk.geb. II/3, Holland 't Loo, Apeldoorn	2.5 x 1.0
Eg	2/0	180	Herk.geb. I, Holland, "Zevenaar"	2.5 x 1.0
Rødel	1/1	480	F 2, Graasten d.	2.5 x 2.0
Vortebirk	1/1	478	Visingsö (Statsskovenes Planteavlstation)	2.5 x 2.0
Ær	1/1	474	F 269, Gjorslev d.	2.5 x 1.0
Ask	1/1	475	FH 202	2.5 x 1.0
Småbl. lind	?/1	481	Vindeholme d. (tidl. F 287)	2.5 x 1.0
Hybridasp	1/2	-	Hellestrup Planteskole	2.5 x 3.0
Rødgran	2/2	242	F 71, Nødebo d.	2.5 x 1.5
Grandis	2/1	260	Courtenay, Vancouver Isl.	2.5 x 1.5

Formålet med træartsforsøg f.73 er det samme som med træartsforsøg 1964/65, nemlig at sammenligne træarternes vækst under forskellige voksestedsvilkår, herunder på tidspunktet for første tynding at søge indlagt faste prøveflader i parcellerne, der er af størrelsesordenen 0.2 - 0.3 ha. Hvert forsøgsareal er at betragte som en blok af forsøget, idet der kun er anlagt én parcel af hver træart pr. forsøgsareal.

Planterne til forsøget er tiltrukket i Forsøgsvæsenets Egelund planteskole bortset fra 1) hybridasp, som er købt færdige fra Hellestrup planteskole, og 2) småbladet lind, der er købt som selvsåede skovplanter og kun har stået et år på prikled i Egelund.

Anmodningen til distrikterne om at være værter for forsøget udsendtes d. 12/10 1972.



Træartsforsøget f. 1973.

De 5 forsøgsarealer er

- 1195 Matrup**
- 1196 Odsherred**
- 1197 Petersgaard**
- 1198 Vallø**
- 1199 Wedellsborg**

Forsøgsarealet, Grevindeskov afd. 69 og 70, stillede til rådighed for forsøget af skovrider P. Qvistgaard ved telefonsamtale d. 8/12-72; det besigtigedes og godkendtes af forstkand. C. Bang d. 19/12-72.

Arealet, som forhen bar gammel skov af bøg, eg og elm, er plant, horizontalt og ensartet, dog med et fugtigt parti i det nordvestlige hjørne, på grænsen mellem parcel 1 og 4 (birk og rødél). Arealet grænser mod vest, øst og syd til gammel bøg (bevoksningen mod syd og vest er en ca. 50 m bred bræmme ud mod åbent landbrugsland) og mod nord til en ca. 8-årig bøgekultur.

Opmåling og parcelindlæggelse (ved forstkand. C. Bang) fandt sted d. 29-30/3 1973. Måledata og notater iøvrigt vedrørende forsøgsarealet findes i målebog nr. 1199-1.

Der foretoges ingen kulturforberedelser udover sammenslæbning af ris, dels på arealets øst-vestgående spor, dels uden for arealet. Tilplantning, efter spade, foregik under distriktets tilsyn d. 3/4-73. Parcelnumre, træarter og parcelarealer fremgår af nedenstående tabel

Parcel nr.	Træart	Areal, ha
1	Birk	0.230
2	Rødgran	0.234
3	Lind	0.269
4	Rødél	0.252
5	Grandis	0.271
6	Ær	0.263
7	Hybridasp	0.256
8	Ask	0.293
9	Bøg	0.272
10	Eg	0.299

Forsøgsarealet er indhegnet. $\Sigma: 2.639 \text{ ha}; \text{ og m. } 0.264 \text{ ha}$

Anlægsudgifter (2.639 ha)

Sammenslæbning af ris	kr. ca.	1300
Plantning	- -	3800
Planteværdi	-	4969
Hegning	- -	4000 (gl. tråd)

Ialt kr. ca. 14.069 ~ 5.331 kr/ha

Forsøgsplanterne af ær og bøg er mærket med gul oliemaling for at kunne skelnes fra naturlig opvækst af træarterne, med henblik på fjernelse af sidstnævnte.

Efterbedring er foretaget forår 1974 med
200 2/3 grandis, Courtenay, Vancouver Isl., og
forår 1975 med

340 1/2/2 hybridasp, Hellestrup plsk.,
begge partier leveret fra Egelund planteskole.

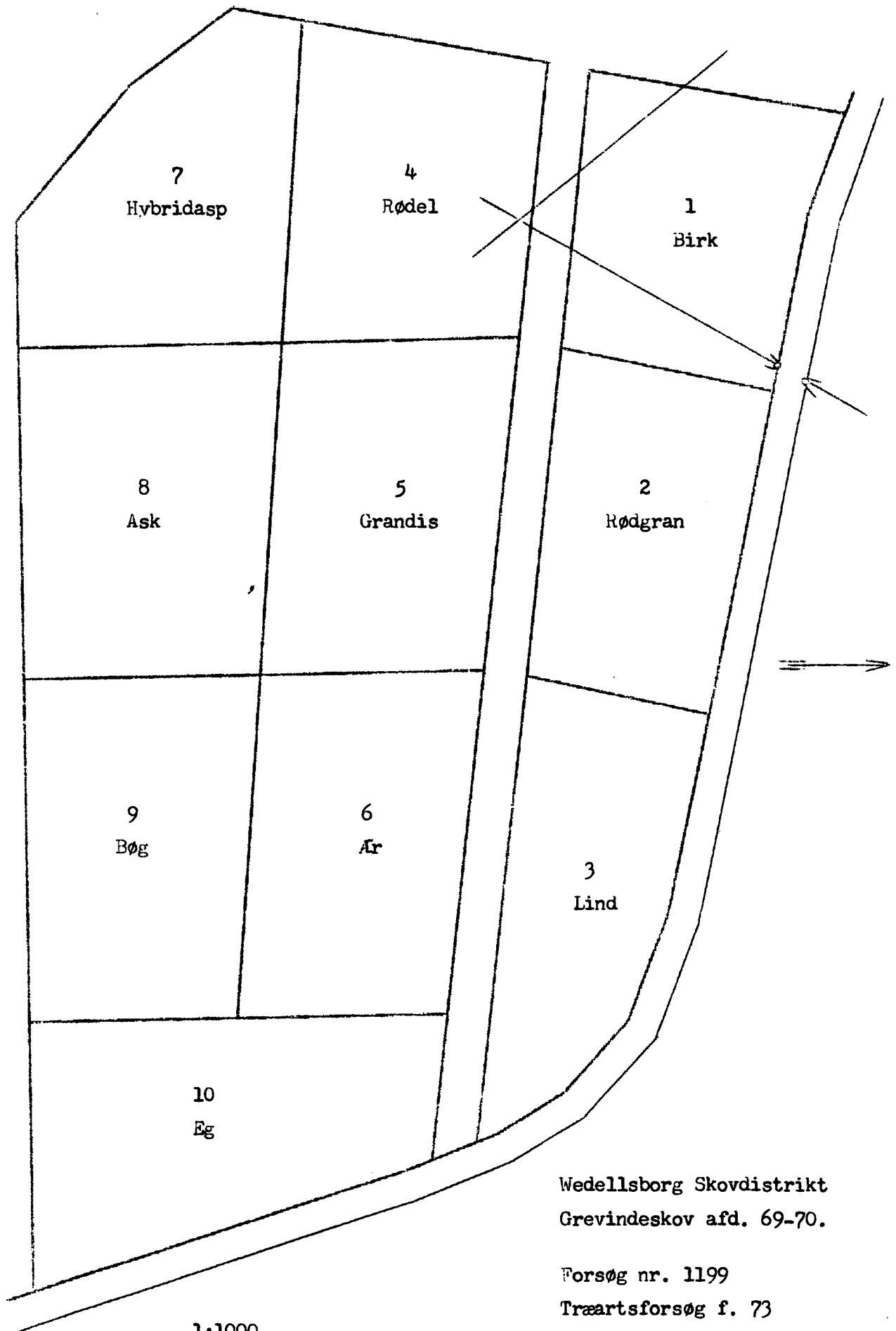
Aftaler med distriktet

Distriktet underretter hurtigst muligt Forsøgsvæsenet om eventuelle alvorlige uregelmæssigheder ved forsøget.

Af hensyn til forsøgets karakter er det ikke muligt at hugge juletræer eller klippe grønt el. ris i forsøget.

Under hensyntagen til kravet om almindelig god skovdyrkning træffer distriktet alene bestemmelse om arten og omfanget af skovdyrkningsmæssige foranstaltninger, således afvanding, rensning (mekanisk el. kemisk) af ukrudt og skrup, samt bekæmpelse af skadelige insekter og svampe. Undtaget fra denne dispositionsfrihed er 1) efterbedringsarbejder, som kun må foretages i samråd med Forsøgsvæsenet, og 2) tynding, som ikke må iværksættes uden at Forsøgsvæsenet i god tid forinden har modtaget avis herom. Som anført side 1 er det tanken at etablere faste prøveflader i parcellerne.

Forsøgsvæsenet udbeder sig oplysninger om de iværksatte arbejders art, på hvilken måde de er udført, hvad de har kostet, og hvilke parceller de har berørt. Disse oplysninger, der indtil videre ønskes tilsendt én gang årligt, afgives på duplikerede rapportark, der fremsendes fra Forsøgsvæsenet.



7
Hybridasp

4
Rødel

1
Birk

8
Ask

5
Grandis

2
Rødgran

9
Bøg

6
År

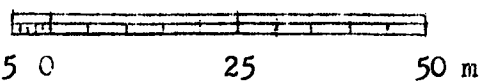
3
Lind

10
Eg

Wedellsborg Skovdistrikt
Grevindeskov afd. 69-70.

Forsøg nr. 1199
Træartsforsøg f. 73

1:1000





1 km

TYBRIND VIG

1199

Tybrind

ØRSLEV BJERGE

Sjaskör

Hjyind

SUDDÉN

Husby

LYSTSKÖ

GREVINDESKÖV

KONGS

Nyhuse

Grundt. Aa